



АДМИНИСТРАЦИЯ ГОРОДА ПЕРМИ
ДЕПАРТАМЕНТ ЗЕМЕЛЬНЫХ ОТНОШЕНИЙ

РЕШЕНИЕ

о размещении объектов № 21-01-44-1281 от 23 СЕН 2021

г. Пермь, ул. Сибирская, 15

Департамент земельных отношений администрации города Перми в соответствии с пунктом 3 статьи 39.36 Земельного кодекса Российской Федерации, Положением о порядке и условиях размещения объектов на землях или земельных участках, находящихся в государственной или муниципальной собственности, на территории Пермского края без предоставления земельных участков и установления сервитутов, публичного сервитута, утвержденным постановлением Правительства Пермского края от 22 июля 2015 г. № 478-п, заявлением от 15 сентября 2021 г. № 21-01-06-13946.

разрешает Фонду защиты прав граждан-участников строительства ПК (ИНН 5902058216, ОГРН 1205900013021, место нахождения: 614015, г. Пермь, ул. Советская, д. 40)

размещение объектов: элементы благоустройства территории, в том числе малые архитектурные формы, за исключением некапитальных нестационарных строений и сооружений, рекламных конструкций, применяемых как составные части благоустройства территории

на землях: государственная собственность на которые не разграничена

на срок: 1 год

местоположение: Пермский край, г. Пермь, Кировский район, южнее земельного участка 59:01:1713096:77 по ул. Кировоградской.

Территория расположена в зоне с особыми условиями использования территорий: приаэродромная территория аэродрома аэропорта Большое Савино; в прочих зонах ограничений: водоохранная зона; прибрежная защитная полоса; зона катастрофического затопления.

Фонду защиты прав граждан-участников строительства ПК:

1. Соблюдать правила использования воздушного пространства, установленные постановлением Правительства Российской Федерации от 11 марта 2010 г. № 138 «Об утверждении Федеральных правил использования воздушного пространства Российской Федерации».
2. Соблюдать правила охранных зон и обеспечить на земельном участке выполнение требований статьи 65 Водного кодекса Российской Федерации.
3. Не допускать на земельном участке размещение объектов без обеспечения инженерной защиты таких объектов от затопления, подтопления.

Приложение: схема предполагаемых к использованию земель или части земельного участка с координатами поворотных точек границы земельного участка (на 1 л. в 1 экз.).

И. о. заместителя главы администрации
города Перми – начальника департамента
земельных отношений администрации
города Перми



А.А. Горюнов

Схема предполагаемых к использованию земель или части земельного участка
Объект: Элементы благоустройства территории, в том числе малые архитектурные формы, за исключением некапитальных строений и сооружений, применяемых как составные части благоустройства территории.
Местоположение земельного участка: 3\У1 - южнее земельного участка 59:01:1713096:77 по ул. Кировградская в Кировском районе г. Пермь.
Площадь земель или части земельного участка: 3\У1 - 121,41 м2.
Категория земель: Земли населенных пунктов.
Вид разрешенного использования: Элементы благоустройства территории, в том числе малые архитектурные формы, за исключением некапитальных нестационарных строений и сооружений, применяемых как составные части благоустройства территории.

МСК-59 (Зона 2)

Каталог координат, м		
№ точки границы	X	Y
3\У1		
н1	517332,30	2215644,42
2	517334,69	2215647,22
3	517331,26	2215650,26
4	517319,05	2215663,55
н5	517311,34	2215670,14
н6	517309,07	2215672,09
н7	517307,25	2215669,96
н8	517310,47	2215667,04
н9	517331,02	2215645,74

- вновь образуемая часть границы;

- граница кадастрового квартала;

- граница земельного участка;

- граница земельного участка №154 проекта

межевания территории, утвержденного

постановлением администрации города

Перми от 23.12.2016 №1159;

- граница земельного участка №1 проекта

межевания территории, утвержденного

постановлением администрации города

Перми от 19.08.2019 №487;

- красные линии;

Линии реулирования и застройки;

н1, н2, н3, н4, н5, н6, н7, н8, н9 - нумерация точек

по участку, на котором предполагается строительство

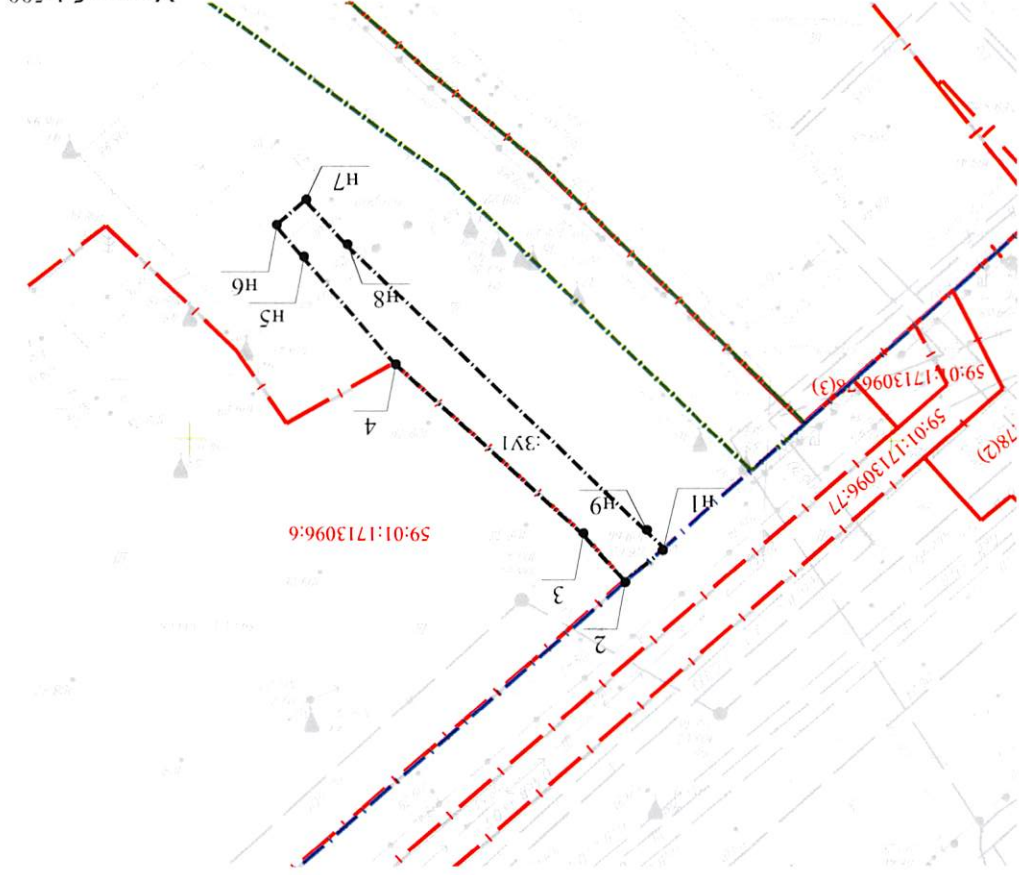
номер образуемого земельного участка.

КОРОВОВ А.В.

по доверенности от 09.08.2021

Заявитель

Масштаб 1:500



Описание границ смежных землепользований:
3\У1

от н1 точки - земельный участок №11 проекта межевания территории, утвержденного постановлением администрации города Перми от 19.08.2019 №487;
от 2 точки до 4 точки - земельный участок 59:01:1713096:6;
от 4 точки до н1 точки - земли неразграниченной государственной собственности.